



Nouveau

Xi 400

Caméra infrarouge ; « spot finder » compacte

innovative infrared technology

optris® Xi 400

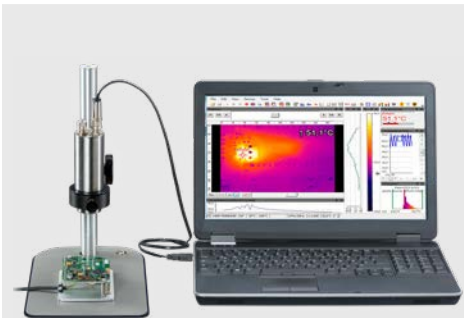
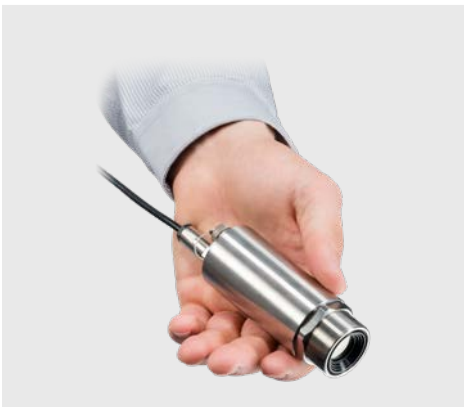
DONNÉES TECHNIQUES

Caméra infrarouge « spot finder » compacte



Atouts:

- Caméra industrielle avec 382 x 288 pixels pour une mesure de température précise de -20 °C à 900 °C
- Imageur à focus moteur robuste et compacte
- Résolution optique superbe avec un ratio point de mesure – distance jusqu'à 390:1
- Fréquence d'image de 80 Hz pour la surveillance des processus thermiques rapides
- Paquet polyvalente « ready to use » à prix attrayant – logiciel polyvalente avec fonction linescan et câble de raccordement inclus



Xi 400 kit optique macro

Spécifications techniques

Résolution optique	382 x 288 pixels
Detecteur	FPA, sans refroidissement (17 µm Pitch)
Plage spectrale	7,5 – 13 µm
Plage de température	-20 °C ... 100 °C, 0 °C ... 250 °C, (20) 150 °C ... 900 °C ¹⁾
Fréquence d'image	80 Hz / 27 Hz
Optique (FOV)	18° x 14° (f = 20), 29° x 22° (f = 12,7), 53° x 38° (f = 7,7), 80° x 54° (f = 5,7)
Optique macro	18° x 14° (f = 20), point de mesure le plus petit (MFOV): 240 µm
Focus	Focus moteur manuelle
Résolution optique (D:S)	390:1 (lente 18°)
Sensibilité thermique (NETD)	80 mK
Précision de mesure	±2 °C ou ±2 %, s'applique la valeur le plus grande
Interface PC	USB 2.0 / interface USB à GigE en option (PoE)
Interface de processus standard (PIF)	0–10 V entrée, entrée numérique (max. 24 V), 0–10 V sortie
Interface de processus industrielle (PIF)	2 x 0–10 V entrées, entrée numérique (max. 24 V), 3 x 0–10 V sorties, 3 x relais (0–30 V / 400 mA), fail safe relais
Longueur de câble (USB)	1 m (en standard), 3 m, 5 m, 10 m, 20 m
Température ambiante	0 °C ... 50 °C
Boîtier (taille / classe de protection)	Ø 36 mm x 100 mm (M30x1 filetage) / IP 67 (NEMA 4)
Poids	200 g
Choc ²⁾ / Vibration ²⁾	IEC 60068-2-27 (25 G et 50 G) • IEC 60068-2-6 (sinusoidal) • IEC 60068-2-64 (bruit à large bande)
Alimentation en courant	USB
Contenu	<ul style="list-style-type: none"> • Caméra Xi • Câble USB (1 m) • Câble PIF standard (1 m) bornier incl. • Boulon de fixation avec filetage de fixation et écrou • Logiciel optris® PIX Connect

¹⁾ La précision de mesure s'applique jusqu'à 150 °C

²⁾ Pour obtenir les informations plus détaillées veuillez consulter le mode d'emploi.